

# ARBEITEN IM HISTORISCHEN HERZEN PASSAUS

GEWERBEEINHEIT IN DER SCHUSTERGASSE (94032 PASSAU)

OBJEKTNUMMER: 64/301



Katholisches Wohnbauwerk  
für die Diözese Passau GmbH

Ludwigsplatz 3

94032 Passau

Telefon: 0851 490 593-0 (Fax-11)

info@wohnbauwerk-passau.de

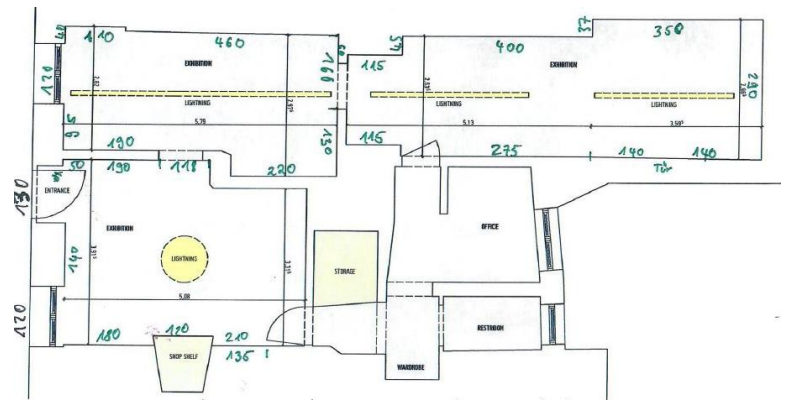
[www.wohnbauwerk-passau.de](http://www.wohnbauwerk-passau.de)

## IMMOBILIE

Größe der Wohnung 80,68 m<sup>2</sup>  
Anzahl der Zimmer 3 Zimmer  
Bezug ab: sofort

3 Zimmer (Durchgangszimmer)  
Küche  
Fahrradraum  
Zentralheizung Pellet  
Breitbandkabel (Kabelanschluss)  
Letzte Modernisierung/Sanierung

2010



## PREISE & KOSTEN

Kaltmiete 605,00 €  
Vorauszahlung Betriebskosten 80,00 €  
Vorauszahlung Heizung/ Warmwasser 80,00 €

**Warmmiete 765,00 €**

Kaution 1.530,00 €

## OBJEKTbeschreibung

Arbeiten im historischen Herzen Passaus! Die Wohnanlage besteht aus 5 Gewerbeeinheiten und 10 Wohneinheiten. Das denkmalgeschützte Haus wurde 2009 modernisiert.

Zwischen dem imposanten Dom St. Stephan und dem pittoresken Residenzplatz, liegt dieser behutsam sanierte Altbau. Die Altstadt, mit ihren Galerien, Museen und Restaurants, den zahlreichen Cafés sowie den kleinen liebevoll eingerichtete Läden zählt mit zu den beliebtesten Wohnlagen in Passau. Eine gute Infrastruktur, sowie der kurze Fußweg in die Stadtmitte sind weitere klare Lagevorteile.





**Katholisches Wohnbauwerk  
für die Diözese Passau GmbH**  
Ludwigsplatz 3  
94032 Passau  
Telefon: 0851 490 593-0 (Fax-11)  
info@wohnbauwerk-passau.de  
[www.wohnbauwerk-passau.de](http://www.wohnbauwerk-passau.de)