

GEWERBERÄUME MIT SCHÖNER STUCKDECKE

IM HERZEN DER ALTSTADT!

GEWERBEEINHEIT IN DER SCHUSTERGASSE (94032 PASSAU)

OBJEKTNUMMER: 64/305

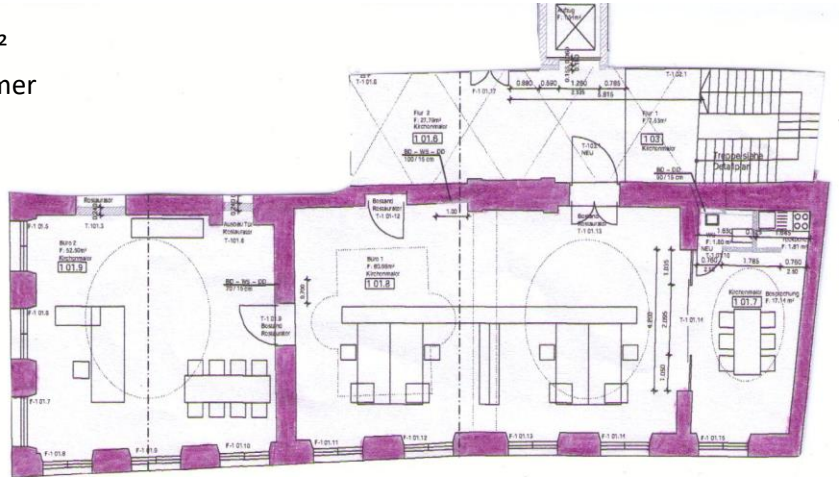
IMMOBILIE

Größe des Gewerbe
Anzahl der Zimmer
Bezug ab:

155 m²
3 Zimmer
sofort

3 Räume
Vorraum (als Teeküche nutzbar)
Toilette
Fahrradraum
Zentralheizung Pellet
Breitbandkabel (Kabelanschluss)
Letzte Modernisierung/Sanierung

2010



PREISE & KOSTEN

Kaltmiete 1.312,00 €
Vorauszahlung Betriebskosten 167,00 €
Vorauszahlung Heizung/ Warmwasser 137,00 €

Warmmiete 1.616,00 €

OBJEKTbeschreibung

Arbeiten im historischen Herzen Passaus!
Die Wohnanlage besteht aus
5 Gewerbeeinheiten und 10 Wohneinheiten.

Das denkmalgeschützte Haus wurde 2009 modernisiert.
Eine gute Infrastruktur, sowie der kurze Fußweg
in die Stadtmitte sind klare Lagevorteile.

Es besteht Möglichkeit einen Parkplatz in der
Römergarage anzumieten.
Kosten für Parkplätze sind gesondert zu entrichten.





*mühevoll restaurierte Stuckdecken
verleihen den Räumen
besonderen Flair!*





**Katholisches Wohnbauwerk
für die Diözese Passau GmbH**
Ludwigsplatz 3
94032 Passau
Telefon: 0851 490 593-0 (Fax-11)
info@wohnbauwerk-passau.de
www.wohnbauwerk-passau.de